

LittleBigPlanet™

Guide de Mass-média



LittleBigPlanet™

Salut ! Bienvenue dans **LittleBigPlanet™**.

LittleBigPlanet™ est un jeu unique qui combine une incroyable aventure de plateforme et une gigantesque communauté grâce à laquelle les joueurs peuvent s'amuser, créer et partager leur façon de jouer.

Le monde de **LittleBigPlanet™** est différent de tout ce que tu as déjà pu voir : un décor artisanal conçu à partir de matériaux très reconnaissables et de l'imagination à l'état pur ! Au lieu de l'univers prédéfini que l'on rencontre d'habitude dans les jeux de plateforme, **LittleBigPlanet™** utilise un système physique de pointe qui lui permet d'exploiter au mieux la puissance du système **PLAYSTATION®3's**. Les formes, les matières et les objets réagissent tous exactement comme prévu : les balles roulent, les pentes glissent et les ressorts bondissent.



Jouer LittleBigPlanet™

En explorant **LittleBigPlanet™** avec ton **Sackboy™**, tu visiteras des lieux incroyables. Chaque niveau est unique et le mélange entre des éléments physiques réalistes et une conception pleine de fantaisie te réservera bien des surprises

Divertissement garanti ! On y trouve des défis à relever, des objets à collecter et la possibilité de prouver tes talents de joueur dans des courses ou grâce aux tableaux des meilleurs scores.

Jusqu'à quatre joueurs peuvent s'amuser simultanément sur le même système **PLAYSTATION®3** ou en ligne grâce au **PLAYSTATION®Network** et choisir de s'entraider, de s'affronter ou les deux à la fois !



Créer LittleBigPlanet™

Mais tout ceci n'est que la partie émergée de l'iceberg...

LittleBigPlanet™ est en effet le premier jeu à t'offrir à la fois une extraordinaire aventure ET les outils utilisés pour sa création. Tous ces outils sont réunis dans un même ensemble à l'utilisation simple et intuitive.

Pour commencer, emmène ton **Sackboy™** et personnalise ton espace avec des autocollants et des décors. Dès que tu te sentiras d'humeur plus créative, tu pourras passer à l'installation d'obstacles, d'ennemis et de défis dans l'un des modèles de niveaux pré-construits.

Une chose est sûre : on devient vite accro à la création dans **LittleBigPlanet™**! Après ça, tu devrais avoir rapidement envie de créer entièrement tes propres niveaux et objets pour concevoir intégralement le monde de Sackboy et lui insuffler ton imagination. Les niveaux de l'aventure principale devraient t'avoir fourni plein d'idées et d'inspiration.



Partager LittleBigPlanet™

Que tu aies ou non envie de créer ton propre monde, il existe un peu partout des milliers de joueurs qui l'auront fait. En accédant à la communauté en ligne du jeu, tu peux télécharger leurs niveaux et y jouer, ou partager avec eux tes propres créations.

Grâce à une recherche intuitive et à des fonctions de classification et de commentaire, la communauté **LittleBigPlanet™** ressemble énormément à ton réseau social préféré ou aux sites Internet de divertissement, tu t'y sentiras donc comme chez toi. Fais-toi des amis, laisse des messages, organise des sessions de jeu ou partage simplement des chats avec d'autres joueurs pour alimenter mutuellement votre veine créatrice.

Comme tu peux le voir, il se passe plein de choses sur **LittleBigPlanet™**, et nous n'avons pourtant fait qu'en effleurer la surface.

En octobre, ton système **PLAYSTATION®3** va devenir l'outil de création le plus important de ta vie et changer à jamais l'univers du jeu.



LittleBigPlanet™ SackBoy™

Comme tous les jeux de plate-forme,
LittleBigPlanet™ possède un héros.

Il s'agit de **Sackboy™**, un petit personnage
super-sympa qui explore le monde avec toi.
L'une des particularités de **Sackboy™**, c'est
que c'est toi qui décides de son apparence.

Tu peux changer sa couleur, ses vêtements,
son style et même décider de sa façon d'agir
et de s'exprimer. En fait, ton **Sackboy™**
se comporte exactement comme tu le
souhaites. Et ce n'est pas parce qu'il s'appelle
Sackboy™ que ça ne peut pas être une fille,
si c'est ce que tu préfères !

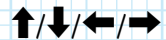


LittleBigPlanet™

Commandes Par Défaut

Commandes Par Défaut

Joystick gauche



⊗ Touche

⦿ Touche

▣ Touche

△ Touche

R1 Touche (maintenir enfoncée)

L1 Touche/ **R1** Touche

L1 Touche/ **L2** Touche

L2 Touche/ **R2** Touche
(maintenir enfoncée)

+ joystick gauche/droit

R1 Touche/ **R2** Touche

START
▶ Touche (mise en marche)

SELECT
■ Touche

Se déplacer.

Modifier l'expression d'un **Sackboy™**.

Sauter/Confirmer une action.

Annuler.

Ouvrir le menu Popit/ Ouvrir le menu Régler/
Ouvrir Plus d'infos Popit.

Supprimer.

Saisir.

Parcourir les pages de menu.

Parcourir les pages de menu/objets.

Bouger les bras d'un **Sackboy™**.

Régler l'épaisseur d'un objet.

Accéder au menu Démarrer.

Accéder au menu Un souci.

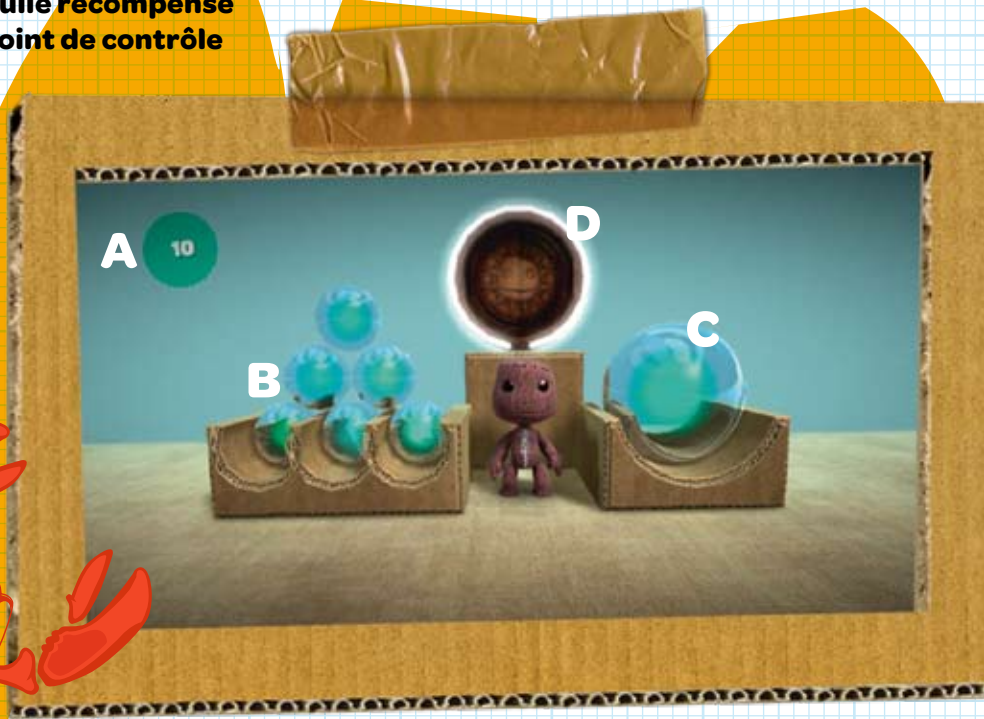


LittleBigPlanet™

L'écran De Jeu

L'écran De Jeu

- A. Score
- B. Bulle de score
- C. Bulle récompense
- D. Point de contrôle



Utiliser Ton Pod

Ton POD est un croisement entre ta chambre et ta première maisonnette : en gros, tu es là pour te détendre ! Il peut paraître un peu vide quand tu y pénétreras pour la première fois, mais en te baladant un peu plus **LittleBigPlanet™**, tu devrais trouver plein de grigris et décorations pour égayer tout ça. La manette sans fil, dans ton POD, sera ton ordinateur personnel, ton inventaire et ton badge d'accès. Mets-toi devant et appuie sur la touche  pour commencer à naviguer dans **LittleBigPlanet™**.

LittleBigPlanet™

Menu Principal

Histoire

Ballade-toi autour du globe de **LittleBigPlanet™** pour découvrir les mondes merveilleux et bizarres des curateurs créateurs. Utilise le joystick gauche pour voir les curateurs créateurs et appuie sur la touche **X** pour faire ton choix.

La première zone que ton petit bonhomme va avoir l'occasion de visiter s'appelle le Jardin. Ce lieu idyllique est l'endroit idéal pour apprendre les trucs et savoir-faire nécessaires pour bien explorer les paysages inventifs de **LittleBigPlanet™**.

Tu auras tôt fait d'apprendre que le Roi des jardins est l'un des légendaires curateurs créateurs chargés de s'occuper des créations de **LittleBigPlanet™**. Lorsque tu lui auras démontré ce que tu vaux, il sera temps de partir pour de nouvelles terres et d'apprendre de nouvelles compétences.

Menu Démarrer

Appuie sur la touche **START** (mise en marche) pendant le jeu pour faire apparaître le menu Démarrer. Choisis Retourner au Pod ou Recommencer le niveau ou l'une des options suivantes...

Vidéos Et Commentaires

Tu as quelques soucis dans **LittleBigPlanet™** ou ton dernier chef d'oeuvre? Pas de panique : consulte toute une panoplie de didacticiels vidéo très utiles, tu en trouveras partout sur ton périple!

Paramètres

Modifie les Paramètres audio et Afficher les paramètres de **LittleBigPlanet™**.

À Propos De Ce Niveau

Découvre de nouveaux détails sur le niveau que tu explores : qui l'a créé, les vues disponibles et ce que tu peux en attendre.



LittleBigPlanet™

Jouer Une Partie

Contrôler Ton Sackboy™

Déplace le joystick gauche ← ou → pour courir vers la gauche ou la droite. Déplace-le ↑ pour aller dans l'arrière-plan ou ↓ pour revenir vers le premier plan.

Appuie sur la touche ⊗ pour sauter : appuie brièvement pour un petit saut ou maintiens-la enfoncée un peu plus pour un saut de type athlétique. Maintiens la touche R1 enfoncée pour saisir des objets. Mais tu ne peux pas saisir n'importe quoi !

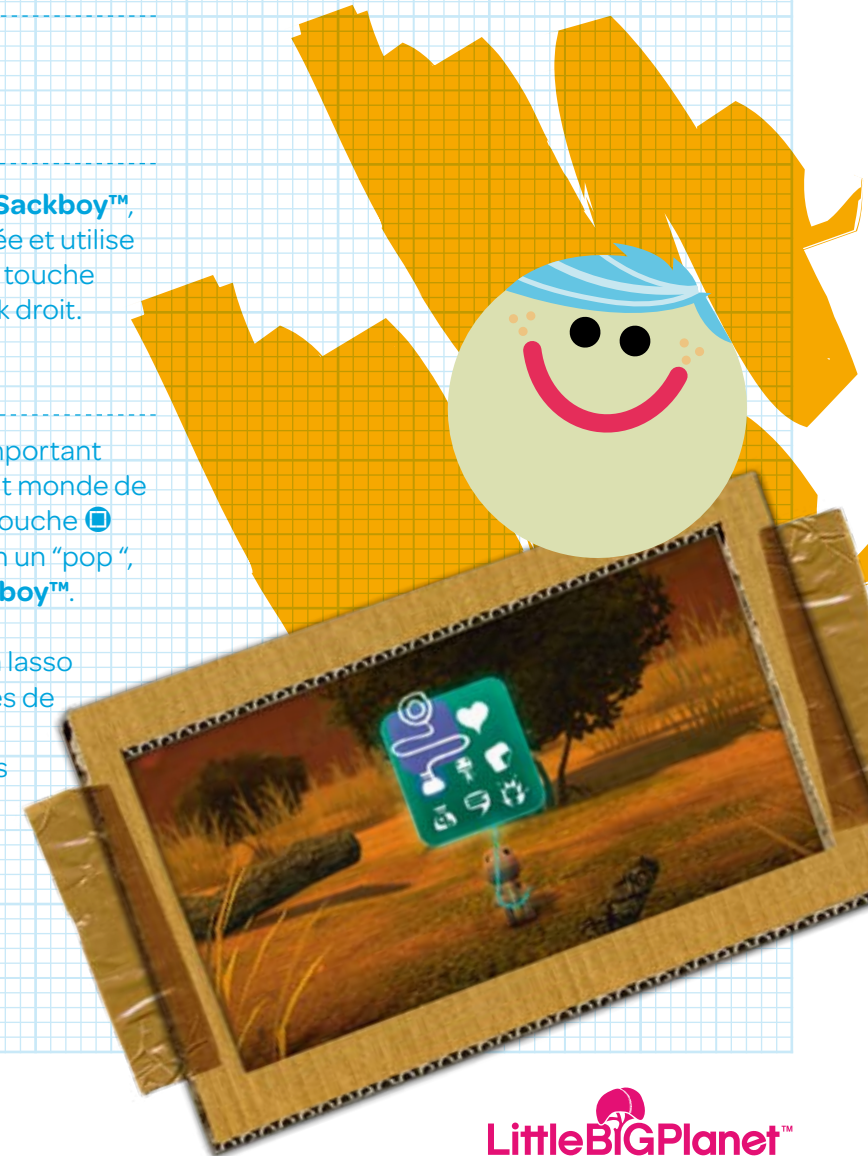
Incline la manette sans fil pour bouger la tête de ton Sackboy™. Appuie sur la touche L3 et incline la manette sans fil pour agiter ses hanches. Utilise les touches directionnelles pour changer son expression : appuie sur ↑ et rends-le content, ↓ pour lui donner une mine triste, ← pour qu'il paraisse inquiet et → pour qu'il ait l'air embêté. Continue à appuyer sur une touche directionnelle pour amplifier l'expression.

Pour faire bouger les bras de ton Sackboy™, maintiens la touche L2 enfoncée et utilise le joystick gauche ou maintiens la touche R2 enfoncée et utilise le joystick droit.

Le Menu Popit

Le menu Popit est l'outil le plus important que tu vas rencontrer dans le petit monde de LittleBigPlanet™ : appuie sur la touche □ pour qu'il surgisse de nulle part en un "pop", au-dessus de la tête de ton Sackboy™.

Imagine le menu Popit comme un lasso interactif capable de toutes sortes de choses incroyables : il contient toutes les options créatives mises à ta disposition.



LittleBigPlanet™

Jouer Une Partie

Personnaliser Ton Sackboy™

Appuie sur la touche **□** pour ouvrir le menu Popit. Surligne et sélectionne l'icône Personnaliser personnage puis utilise le joystick gauche pour parcourir les options disponibles. Appuie sur la touche **L1** ou **R1** pour naviguer entre les pages. Appuie sur la touche **×** pour essayer un objet ou de nouveau sur la touche **×** pour le retirer.

Que Faire Si Ton Sackboy™ Est Bloqué !

Il arrive que même les meilleurs joueurs se retrouvent bloqués. Pas la peine de s'énerver ! S'il n'y a vraiment pas moyen de t'en sortir, appuie sur la touche **□** pour ouvrir le menu Popit, choisis l'icône Réessayer et maintiens la touche **×** enfoncée quelques secondes.

Presto ! Ton **Sackboy™** réapparaît au dernier point de passage activé.



LittleBigPlanet™

Faire Ses Marques

Autocollants Et Décors

Il y a plein d'autocollants et de décorations à trouver dans tes périples à travers **LittleBigPlanet™**. Appuie sur la touche **□** pour ouvrir le menu Popit puis sélectionne et choisis l'icône Autocollants et décors pour jeter un coup d'oeil à tes trésors.

Trouver des autocollants et des décors, c'est bien, les utiliser, c'est mieux. Appuie sur la touche **×** pour sélectionner un objet puis utilise le joystick gauche pour le déplacer dans l'environnement. Déplace le joystick droit **←** ou **→** pour faire pivoter un autocollant ou une déco et déplace le joystick droit **↑** ou **↓** pour modifier sa taille. Lorsque cela te convient, appuie sur la touche **×** pour mettre en place l'objet à l'endroit voulu. Appuie sur la touche **○** pour revenir au menu Popit.

Pour retirer un autocollant ou une déco, ouvre le menu Popit, choisis l'icône Autocollants & Décors et sélectionne l'Éditeur

autocollant et déco. Utilise le joystick gauche pour déplacer l'Éditeur sur l'objet choisi qui émet alors une lueur. Appuie sur la touche **×** pour "lever" l'objet en l'air puis sur la touche **○** pour le supprimer et quitter le menu Popit.

Utiliser La Caméra PlayStation®eye

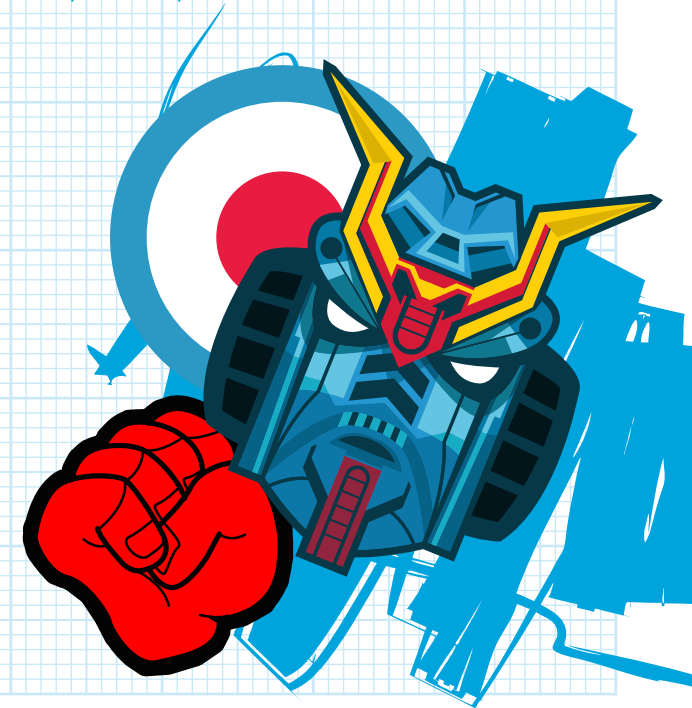
Lorsqu'une caméra **PLAYSTATION®Eye** est connectée au système **PLAYSTATION®3** et que tu as ramassé des autocollants **PLAYSTATION®Eye**, tu peux créer des images personnalisées.

Pointe la caméra **PLAYSTATION®Eye** sur l'objet choisi, ouvre le menu Popit, choisis l'icône Autocollants & Décors et sélectionne la page Caméra **PLAYSTATION®Eye**.

Choisis une forme d'autocollant et déplace-la sur le décor : lorsqu'elle est à la bonne place,

appuie sur la touche **×** pour capturer l'image et mets-la en place.

Mais pas de bêtises, ne prends rien de choquant en photo !



LittleBigPlanet™ En Ligne

Démarrage En Ligne

Découvre les merveilles de **LittleBigPlanet™** avec d'autres joueurs, surnommés les vadrouilleurs, du monde entier, grâce à **PLAYSTATION®Network**. C'est un bon moyen de se faire de nouveaux amis chez les **Sackboys™** !

Pour rencontrer de nouveaux amis en ligne et accéder à Ma lune et InfoLune, tu dois réussir les trois premiers niveaux du Jardin.

Lorsque tu consultes la rubrique Plus d'infos d'un niveau, choisis Jouer en ligne pour rejoindre quelqu'un qui joue déjà ce niveau de **LittleBigPlanet™**. Rappelle-toi que tu peux choisir de rejoindre ou inviter tes amis ou d'autres vadrouilleurs en consultant la rubrique Plus d'infos.

Jouer Ensemble En Ligne


Lorsque tu explores **LittleBigPlanet™** en ligne avec des amis ou autres, n'oublie pas quelques points essentiels.

Le premier qui entre dans un niveau devient automatiquement l'hôte et entre les niveaux, son POD personnel devient le salon du groupe.

Si l'hôte décide d'aller quelque part, ainsi soit-il ! Que ce soit du POD au niveau ou du niveau au POD, tous les joueurs le suivent automatiquement.

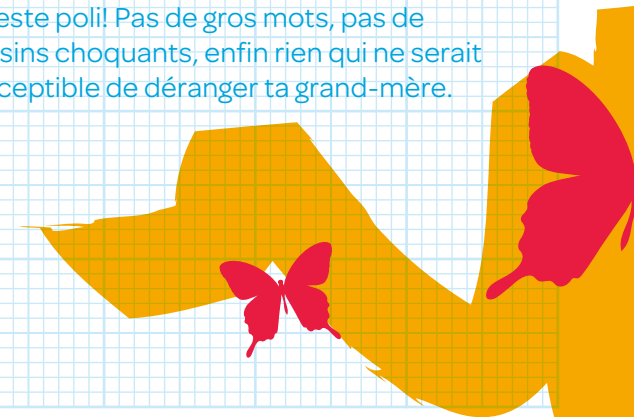
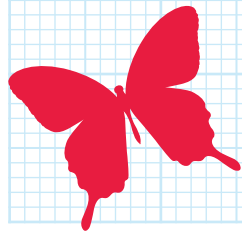
Les joueurs invités à rejoindre un groupe ne peuvent pas devenir hôte.

Lorsque quelqu'un quitte le groupe, tous les membres reçoivent un message leur demandant s'ils veulent suivre cette personne.

Tu peux voir qui tu suis dans l'écran Gérer joueurs. Pour y accéder, appuie sur la touche  puis sélectionne Gérer joueurs.

Un Conseil D'ami

Jouer en ligne et se mêler à la communauté **LittleBigPlanet™** représente une certaine responsabilité. Nous voulons créer une grande famille qui ne soit que du bonheur. Cela implique de respecter les sensibilités des uns et des autres. Par conséquent, bien que ce soit très tentant, retiens-toi et reste poli ! Pas de gros mots, pas de dessins choquants, enfin rien qui ne serait susceptible de déranger ta grand-mère.



LittleBigPlanet™ Online

Un Souci! Menu

Le menu Un souci! est l'endroit qui te permet de signaler du contenu choquant qui aurait pu être mis en ligne par d'autres joueurs. Nous voulons que **LittleBigPlanet™** reste le plus propre et respectable possible, c'est pourquoi nous aimerions être informés si tu venais à découvrir des choses douteuses. Pour cela, tu peux appuyer à tout moment sur la touche  pour faire apparaître le menu Un souci! Qui te permettra de faire un rapport direct.

Jouer Maintenant

Tu veux immédiatement partir explorer un nouveau niveau avec des joueurs en ligne? C'est sans problème! Choisis Jouer maintenant! et tu seras immédiatement propulsé dans un nouveau niveau au hasard, dans lequel d'autres vadrouilleurs sont déjà en train de jouer.

Niveaux Cool Et Créateurs Cool

Plonge dans **LittleBigPlanet™** avec la communauté en ligne et découvre les créations publiées par les autres membres. Jette un coup d'oeil aux niveaux Récents qui ont été publiés ou Recherche quelque chose de plus spécifique.

Menu Démarrer En Ligne

Quelques options supplémentaires sont disponibles dans le menu Démarrer lorsque tu es en ligne...

Gestion Des Joueurs

Lorsque tu explores **LittleBigPlanet™** avec d'autres joueurs en ligne, utilise l'option Gestion des joueurs pour mettre en sourdine certains joueurs, ou, si tu es hôte, les supprimer du niveau en cours.

Amis

Regarde s'il y a quelqu'un que tu connais en ligne sur **LittleBigPlanet™** et gère ta liste d'amis en ligne.

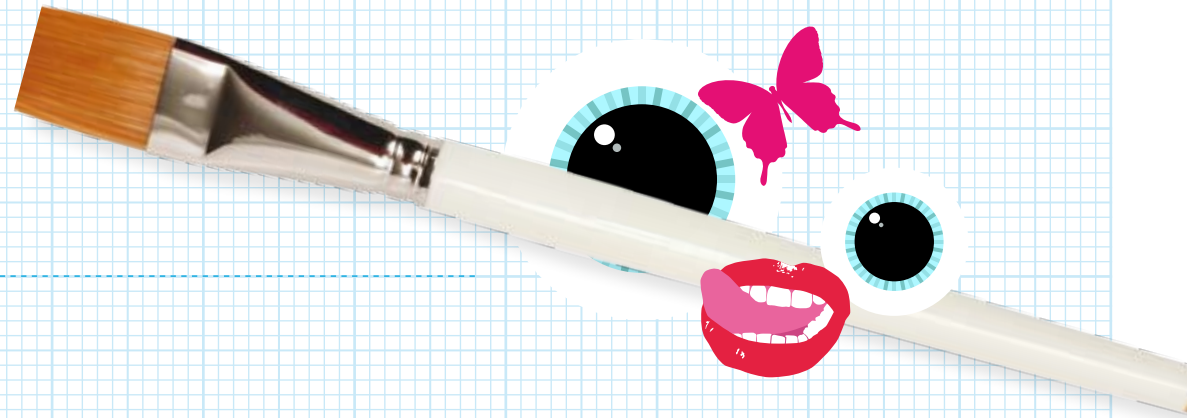
Tes Messages

Est-ce qu'un autre vadrouilleur t'a envoyé quelque chose? Consulte Tes messages pour savoir si on t'a envoyé un Objet à utiliser en mode Créer.



LittleBigPlanet™


Place À La Création!




Ma Lune

Ma lune est l'endroit où la créativité s'épanouit. Tu peux y accéder par l'intermédiaire de ta station spatiale, le POD.


Dans Ma Lune, sélectionne Créer pour commencer à construire un nouveau niveau à partir de rien. Pour revisiter les niveaux créés auparavant, choisis Jouer ou Créer. Pour partager une création avec la communauté LittleBigPlanet™, choisis Publier.


En mode Créer, choisis l'objet ou l'outil que tu veux utiliser par le biais du menu Popit. Utilise le joystick gauche pour naviguer puis appuie sur la touche  pour sélectionner la zone de ta création. Si tu veux créer un tout nouveau niveau mais que tu as peur de partir de rien, tu peux aussi sélectionner un modèle pour commencer. Lorsque tu travailles sur tes créations, n'oublie pas les quelques conseils suivants :


Il y a un super jetpack pour atteindre les zones difficiles d'accès. Appuie sur la touche directionnelle  pour l'enfiler ou le quitter.


- Utilise le joystick droit pour effectuer un zoom avant ou arrière et avoir une vision différente de ce que tu es en train de créer.

- En mode Créer, il y a un thermomètre très pratique du côté gauche de l'écran : il t'indique la place qu'il te reste dans ta création.

- Tu peux te faciliter la vie en modifiant l'affichage pour faire apparaître une grille spéciale. Appuie sur la touche  pour accéder à la grille et sélectionne Vue pour modifier les Paramètres Popit.

- Pour tester ta création, appuie sur la touche  et sélectionne Retourner au mode Jouer.

Pour revenir en mode Créer, appuie sur la touche  (mise en marche) et sélectionne Retourner au mode Créer.

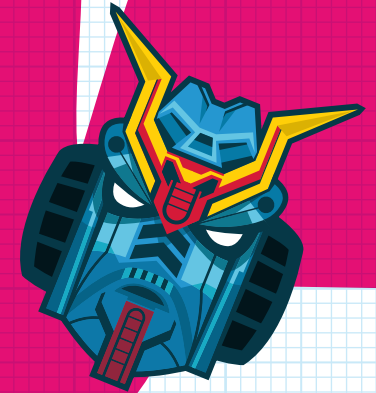
- Pour obtenir l'aide d'un didacticiel bien pratique, il te suffit d'appuyer sur la touche  et de sélectionner l'option Vidéos.

- Pour revenir à ton "POD" à tout moment, appuie sur la touche  et sélectionne Retourner au Pod.

Remarque : pour accéder à Ma lune, termine les trois premiers niveaux Jardin comme nous l'avons déjà expliqué plus tôt. Tu trouveras de nombreux didacticiels et vidéos très utiles pour t'aider dans tes premiers pas en mode Créer.

LittleBigPlanet™

Place À La Création!



Curseur Popit

C'est sans doute l'outil le plus polyvalent de la collection. Fais passer le Curseur Popit sur un objet et appuie sur la touche **X** pour le sélectionner. Déplace-le ensuite à l'aide du joystick gauche et utilise le joystick droit pour modifier sa taille et le faire pivoter. Lorsque l'objet est à l'endroit voulu, appuie sur la touche **X** pour le placer puis sur la touche **○** pour quitter le menu Popit.

Objets Et Outils

Presque tout ce qui se trouve dans le menu Popit comporte une rubrique Plus d'infos proposant des informations et fonctionnalités. Cette option Plus d'infos, te permet de faire plein de choses différentes : mettre un Coeur à un objet, par exemple, ou visionner la Vidéo d'un didacticiel.

REMARQUE : tu peux voir tous tes objets Avec coeur pour y accéder facilement à partir du menu principal. Popit en sélectionnant l'icône Coeur.

Capter Des Objets Dans Le Menu Popit

Lorsqu'un objet a été créé, tu peux le stocker dans le menu Popit pour mieux l'utiliser à l'avenir. Ouvre le menu Popit, choisis l'icône Sacoche puis la page Mes objets.

Pour ajouter un objet au menu Popit, sélectionne l'icône Capturer une création qui ouvre une petite fenêtre rectangulaire. Manipule-la à l'aide du joystick gauche et du joystick droit, positionne-la autour de l'objet jusqu'à ce que ses contours brillent puis appuie sur la touche **X**. L'objet choisi est alors ajouté à la page Mes objets pour mieux y accéder.

Tu voudrais envoyer un Objet à un vadrouilleur sympa ? Sur la page Mes objets, choisis un objet et appuie sur la touche **□**. Choisis Envoyer à un ami pour le joindre au message.

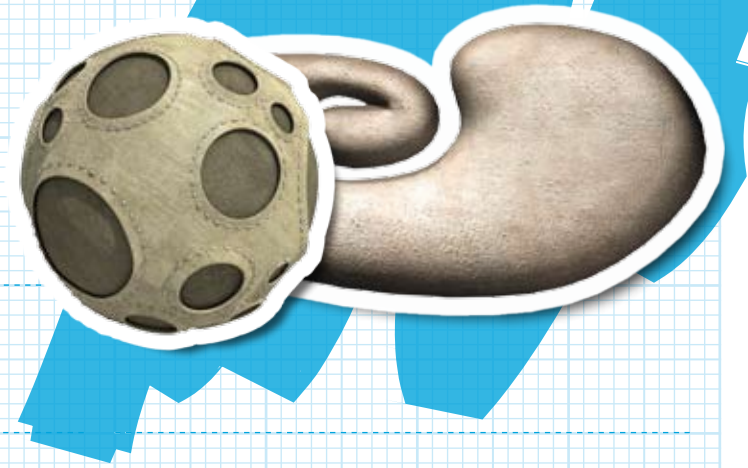
Matériaux

Tu trouveras des matériaux dans les Bulles récompense abondamment dispersées à travers **LittleBigPlanet™**. Lorsque tu as récolté des matériaux, tu peux créer de nouveaux objets. Ouvre le menu Popit, choisis l'icône Sacoche puis la page Mes objets.

Choisis une forme à utiliser et manipule-la avec le joystick gauche ou le joystick droit, puis appuie sur la touche **X** pour créer l'objet. Appuie sur la touche **△** pour utiliser la forme choisie en tant qu'outil de coupe, comme si c'était un gros emporte-pièce!

LittleBigPlanet™

Place À La Création!



Propriétés

Verre

Le verre glisse et ton Sackboy a une chance sur deux de glisser dessus.

Métal

Le métal est le plus lourd de tous les matériaux, il est recommandé pour les gros travaux.

Éponge

L'éponge est plutôt légère et assez douce pour qu'un Sackboy puisse la saisir.

Polystyrène

Le polystyrène est particulièrement léger et se saisit facilement.

Carton

Le carton est lui aussi très léger et se pousse facilement, mais un Sackboy™ ne peut pas le saisir.

Caoutchouc

Le caoutchouc est un bon choix si tu recherches une bonne force de traction.

Épaisseur

Les matériaux se créent en quatre épaisseurs différentes: Gros 3, Gros 2, Gros 1 ou Fin. Les formes fines tombent facilement face aux plus gros objets, donc pense-y lorsque tu positionnes des formes particulièrement fines.

Utiliser Des Objets

On retrouve de nombreuses bulles récompenses à travers LittleBigPlanet™. Elles contiennent des objets spéciaux que tu peux utiliser dans tes créations.

Placer Des Objets

• Ouvre le menu Popit et sélectionne l'icône Sacoche.

• Sélectionne et choisis un élément, puis positionne-le avec le joystick gauche ou fais-le pivoter et redimensionne-le avec le joystick droit.

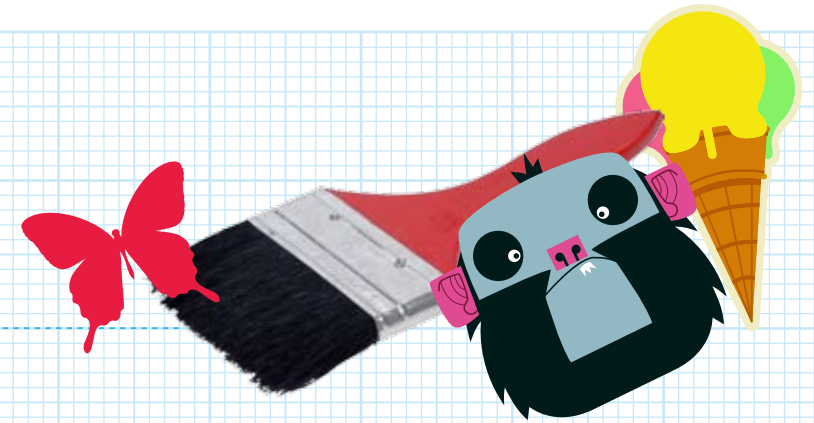
• Appuie sur la touche **L1** ou **L2** pour déplacer un objet vers l'arrière-plan ou le premier plan.

• Appuie sur la touche **X** pour placer un objet ou sur la touche **X** pour revenir au menu Popit.

N'oublie pas que dès que le menu Popit se ferme, la gravité reprend ses droits. Si tu as l'oeil artistique et que tu veux l'image miroir d'un objet, appuie sur la touche **R3**.

LittleBigPlanet™

Place À La Création!



Copier Des Objets

Choisis le Curseur Popit et place-le sur un objet. Appuie sur la touche **X** pour sélectionner l'objet et sur la touche **L3** pour le copier. Utilise enfin la touche **X** pour placer l'objet copié.

Supprimer Des Objets

Sélectionne le Curseur Popit, place-le sur un objet et appuie sur la touche **X** pour le sélectionner. Appuie ensuite sur la touche **△** pour le supprimer.

Réglage

Pour t'aider à satisfaire ton côté technique, dans **LittleBigPlanet™** tu trouveras tout plein de choses à régler. Pour ouvrir le menu Régler, passe le Curseur Popit dessus et appuie sur la touche **□**. Dans le menu "Tweak", utilise le joystick gauche pour choisir un réglage et le joystick droit pour le modifier.

Remarque : lorsque tu places un objet qui se règle, maintiens la touche **X** enfoncée un peu plus longtemps pour faire apparaître le menu Régler correspondant.

Colle

La Colle est un bon moyen d'associer plusieurs choses. Elle n'est disponible qu'en mode Créer. Pour utiliser la colle, ouvre le Curseur Popit et sélectionne un objet. Place-le en contact avec un autre et maintiens la touche **X** enfoncée jusqu'à entendre un petit bruit "d'adhérence". Les deux objets sont maintenant collés fermement et tu peux les déplacer comme un seul et unique élément.

Boulons

Les boulons sont bien utiles pour créer des objets avec des parties mobiles. Pour utiliser un boulon, suis les étapes suivantes :

- Ouvre le menu Popit, sélectionne l'icône Trousse à outils puis la page Gadgets et choisis l'icône Boulon.

- Positionne le boulon avec le joystick gauche et appuie sur la touche **X** pour le placer sur un objet.

- Utilise le Curseur Popit pour déplacer l'objet devant un autre.

- Appuie sur la touche **X** pour accrocher les deux objets avec un boulon.

Pour serrer un boulon ou modifier d'autres réglages, maintiens la touche **X** enfoncée pour accéder au menu Régler.

LittleBigPlanet™

Place À La Création!



Types De Boulons

Boulons à ressort

Un Boulon à ressort permet de faire trembler un peu les parties mobiles. Ne t'inquiète pas, ce n'est pas dangereux et c'est parfait pour les appareils à bascule.

Boulon motorisé

Un Boulon motorisé permet de créer des objets qui roulent tout seuls.

Boulon tremblant

Un boulon tremblant ne se comporte pas comme de la gelée, mais crée un mouvement d'avant en arrière pour toutes sortes de créations.

Autres Outils

Il y a plein d'autres outils qui permettent d'associer et de construire des choses. Pour accéder aux outils ci-dessous, ouvre le menu Popit, sélectionne l'icône Trousse à

outils puis la page Gadgets et choisis l'icône correspondant à la rubrique Raccords.

Ficelle

La ficelle est idéale pour pendre des objets ou créer des ponts et balancements. Pour utiliser une ficelle, place-la sur le rebord d'un objet et appuie sur la touche **X**. Place l'autre extrémité de la ficelle sur un autre objet et appuie sur la touche **X** pour assurer la connexion. Consulte le menu Régler pour raccourcir ou allonger ton morceau de ficelle.

Tiges

Les tiges ressemblent beaucoup aux ficelles et se raccordent de la même façon. Toutefois la longueur de la tige est fixée une fois pour toute : impossible ensuite de la modifier.

Ressorts

Un ressort est rigide et peut faire office de support, mais il donne aussi du peps à tes connexions. Relie un ressort comme une

tige ou une ficelle et consulte le menu Régler pour en modifier la longueur et la force.

Élastique

L'élastique ne soutient pas ce qu'il connecte mais permet de rapprocher les liens.

Treuil

Un treuil relie deux objets ensemble et les met en mouvement : utilise le menu Régler pour modifier sa force et sa vitesse.

Pistons

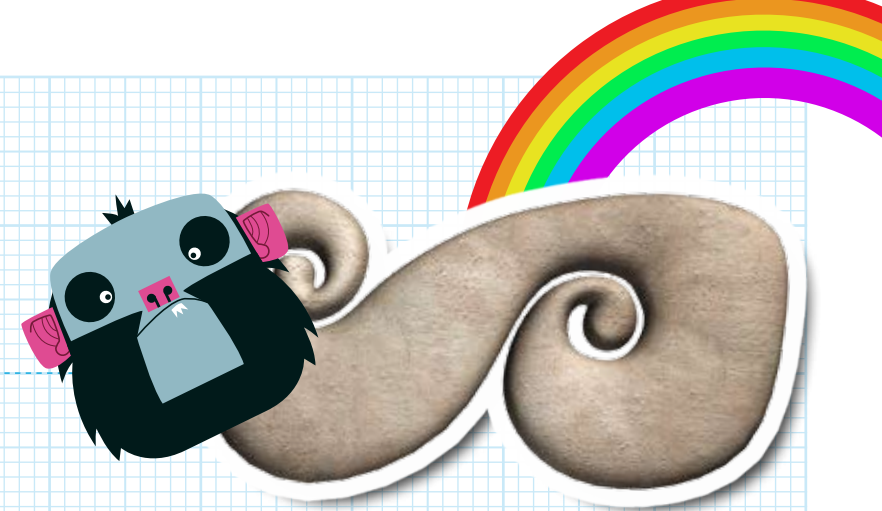
Les pistons sont comme les tiges mais peuvent rester rigides et se mettre en mouvement lorsqu'il le faut.

Émetteur

L'émetteur est un outil magique qui fait apparaître et disparaître des choses. Relie un émetteur à un objet comme un mur de brique, puis va dans le menu Régler et sélectionne un objet différent comme une fleur. La fleur

LittleBigPlanet™

Place À La Création!



apparaît et disparaît ensuite régulièrement sur le mur de pierre.

Les Boutons Et Les Interrupteurs

Les boutons et les interrupteurs permettent encore de mieux contrôler tes créations LittleBigPlanet™. Tous les boutons et interrupteurs peuvent contrôler d'autres objets comme le boulon motorisé par exemple.

Grâce au Curseur Popit, choisis l'onglet Connecteur qui est relié à ton bouton ou interrupteur et attache-le sur le boulon motorisé. Tu peux désormais allumer ou arrêter le boulon motorisé d'un petit coup d'interrupteur.

Boutons

Un bouton peut activer un bidule lorsqu'un Sackboy™ ou toute chose un peu lourde passe dessus.

Utilise le menu Régler pour modifier ! les différents paramètres d'un bouton.

Interrupteur à deux positions et Interrupteurs à trois positions

Tu peux utiliser un interrupteur pour contrôler plusieurs composants animés. Pour activer un interrupteur à deux positions ou un interrupteur à trois positions, il faut qu'un Sackboy™ le tire ou qu'un autre objet le pousse.

Interrupteur à saisir

L'interrupteur à saisir se déclenche lorsqu'un Sackboy attrape l'objet auquel il est relié.

Interrupteur détecteur

Un interrupteur détecteur s'active lorsqu'un Sackboy™ s'approche suffisamment de l'objet auquel il est relié. Ouvre le menu Régler pour ajuster les paramètres de vitesse et choisir le rayon d'action.

Interrupteur magnétique

L'interrupteur magnétique ne s'active que lorsque la clé correspondante se trouve à portée. Lorsque tu places un interrupteur magnétique, n'oublie pas d'ajouter la clé magnétique que les autres joueurs doivent trouver. Utilise le menu Régler pour modifier la couleur de la clé : il vaut mieux la choisir de la même couleur que l'interrupteur magnétique.

Interrupteur autocollant

L'interrupteur autocollant s'active lorsque la déco ou l'autocollant correspondant est collé à proximité. N'oublie pas de spécifier l'autocollant qui active ton interrupteur autocollant, sinon il ne pourra pas se déclencher!

LittleBigPlanet™

Place À La Création!



Ajouter Du Danger

Tu peux ajouter plusieurs éléments dangereux dans **LittleBigPlanet™** pour rendre les choses un peu plus palpitantes pour les aventuriers.

En mode Créer, ouvre le menu Popit et choisis l'icône Boîte à outils. Choisis la page Outil et appuie sur la touche **X** pour sélectionner un des Outils dangereux (électricité, feu, gaz, etc.). Utilise le joystick gauche pour te déplacer dans le décor et appuie sur la touche **X** pour ajouter l'élément à ton objet.

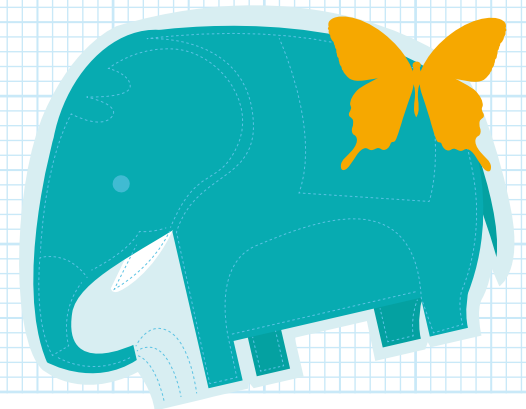
Sauvegarder Et Publier Un Niveau

Pour sauvegarder un niveau que tu as créé dans Ma lune, appuie sur la touche **START** et choisis Sauvegarder. Tu peux choisir Quitter niveau à tout moment. Dans ce cas, tu as la possibilité de sauvegarder ta progression avant de retourner au POD. Pour partager un nouveau niveau en ligne avec les autres vadrouilleurs dev **LittleBigPlanet™**, il te suffit de suivre les étapes suivantes...

- Dans le POD, accède à Ma lune et choisis un niveau à publier.
- En haut de chaque page se trouve le nom du niveau. Sélectionne le nom et appuie sur la touche **X** pour accéder au clavier virtuel et le renommer.
- Ajoute une petite de description de ton niveau pour les autres joueurs en ligne. Appuie sur la touche **L1** ou **R1** pour accéder à la page Réglage description et appuie sur la touche **X** pour accéder au clavier virtuel.

• Dans la page Publier, choisis une des options suivantes pour le nouveau niveau : Copier, Déplacer, Supprimer, Config. Icône ou Verrouiller. L'option Config. Icône permet d'utiliser un insigne pour représenter ta création en ligne. L'option Verrouiller empêche les autres joueurs de copier tes idées.

Sélectionne Publier et appuie sur la touche **X** pour partager ta création avec les autres vadrouilleurs.



LittleBigPlanet™

Et Pour Finir...Éclate-toi!

Merci

Merci de nous aider à faire de **LittleBigPlanet™** un endroit fantastique. Nous espérons qu'il va te plaire, que tu vas t'amuser et te faire tout plein de nouveaux amis. Continue à créer des chef-d'oeuvres et n'oublie pas de faire partager tes inspirations à tout le monde, en ligne !

